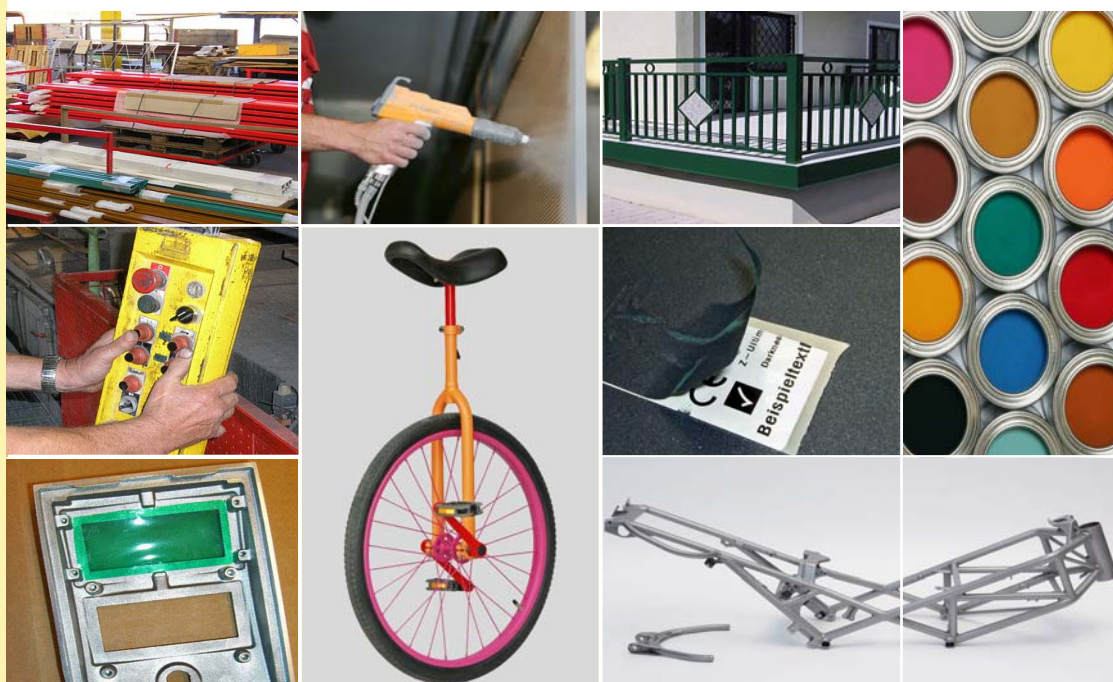


## Endkundeninformation



über mögliche Oberflächenstörungen bei der Pulverbeschichtung von Stahlteilen. Das Auftreten dieser Störungen liegt nicht in unserem Einflussbereich – kostenlose Nacharbeiten können aus diesem Grund nicht durchgeführt werden.  
(Bitte weisen Sie auch Ihre Kunden darauf hin!)



**WOLFMAIR** Beschichtungs Ges.m.b.H

Gewerbeweg 1, 4102 Goldwörth, Österreich

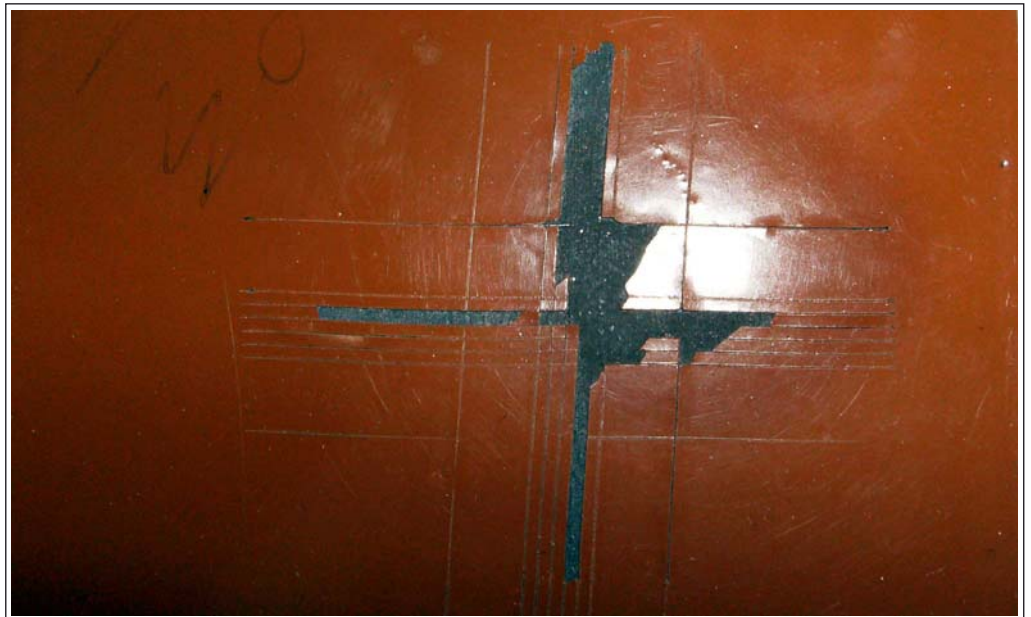
Tel.: +43 (0) 7234 838 60-0, Fax: +43 (0) 7234 838 60-6

info@wolfmair.at, [www.wolfmair.at](http://www.wolfmair.at)



### Stahlteile | blank

Konstruktionen aus verzünderten Stahlteilen neigen zum Ausgasen (Krater- oder Bläschenbildung an der Oberfläche). Die Pulverhaftung auf Zunder ist nicht optimal. Die Pulverschicht kann in weiterer Folge bei mechanischer Belastung abspringen. Es kommt bei nicht sandgestrahlten Oberflächen zu erkennbaren Unebenheiten und einem schlechten Verlauf des Pulvers. Eine Grundierung mittels Korroprimer schafft etwas Abhilfe, ist aber kein Garant für eine makellose Oberfläche.



### Stahlteile | sandgestrahlt

Für verzünderte Materialien ist das Sandstrahlen eine gute Vorbehandlung. Verzunderungen werden entfernt, und es wird eine ebene Oberfläche geschaffen.

Die Praxis hat gezeigt, dass auch für sandgestrahlte Teile eine zusätzliche Grundierung mittels Korroprimer zu besseren Beschichtungsergebnissen führt.

*Generell gilt, dass wir bei Verwendung beschichteter Stahlteile im Außenbereich jegliche Gewährleistung ausschließen!!*

**Kleinere Ausgasungen können, je nach verwendeter Stahlsorte, nicht ausgeschlossen werden!!! Hierfür wird unsererseits keine Haftung übernommen. Es sind keine kostenlosen Nacharbeiten möglich!!!**

## WOLFMAIR

Beschichtungs Ges.m.b.H

Gewerbeweg 1, 4102 Goldwörth  
Österreich

Tel.: +43 (0) 7234 838 60-0

Fax: +43 (0) 7234 838 60-6

Email: [info@wolfmair.at](mailto:info@wolfmair.at)

[www.wolfmair.at](http://www.wolfmair.at)



## Stahlteile | feuerverzinkt

Feuerverzinkte Teile neigen generell zum Ausgasen und haben nach erfolgter Beschichtung eine unruhige Oberfläche. Die Grundierung mittels Korroprimer wirkt diesem Phänomen entgegen, Ausgasungen können trotzdem nicht hundertprozentig ausgeschlossen werden. Bei dünnwandigen Konstruktionen (bis 5 mm) tritt dieser Effekt seltener auf. Je dicker die Wandstärke desto höher die Wahrscheinlichkeit von Oberflächenstörungen.



## Beschichtungspulver

Für die Beschichtung von Stahlteilen ist generell ein Beschichtungspulver in einer matten Qualität einer seidenglänzenden oder glänzenden Qualität vorzuziehen. Kleinere Unebenheiten oder Oberflächenstörungen werden kaschiert, und die Erfahrung hat gezeigt, dass Oberflächen, die mit mattem Pulver beschichtet werden, weniger zum Ausgasen neigen.

*Generell gilt, dass wir bei Verwendung beschichteter Stahlteile im Außenbereich jegliche Gewährleistung ausschließen!!*

**Kleinere Ausgasungen können, je nach verwendeter Stahlsorte, nicht ausgeschlossen werden!!! Hierfür wird unsererseits keine Haftung übernommen. Es sind keine kostenlosen Nacharbeiten möglich!!!**

Fotos | Layout: Wolfmair Beschichtungs Ges.m.b.H, [www.rubrafoto.co.at](http://www.rubrafoto.co.at)

3/3

## WOLFMAIR

Beschichtungs Ges.m.b.H

Gewerbeweg 1, 4102 Goldwörth  
Österreich

Tel.: +43 (0) 7234 838 60-0

Fax: +43 (0) 7234 838 60-6

Email: [info@wolfmair.at](mailto:info@wolfmair.at)

[www.wolfmair.at](http://www.wolfmair.at)